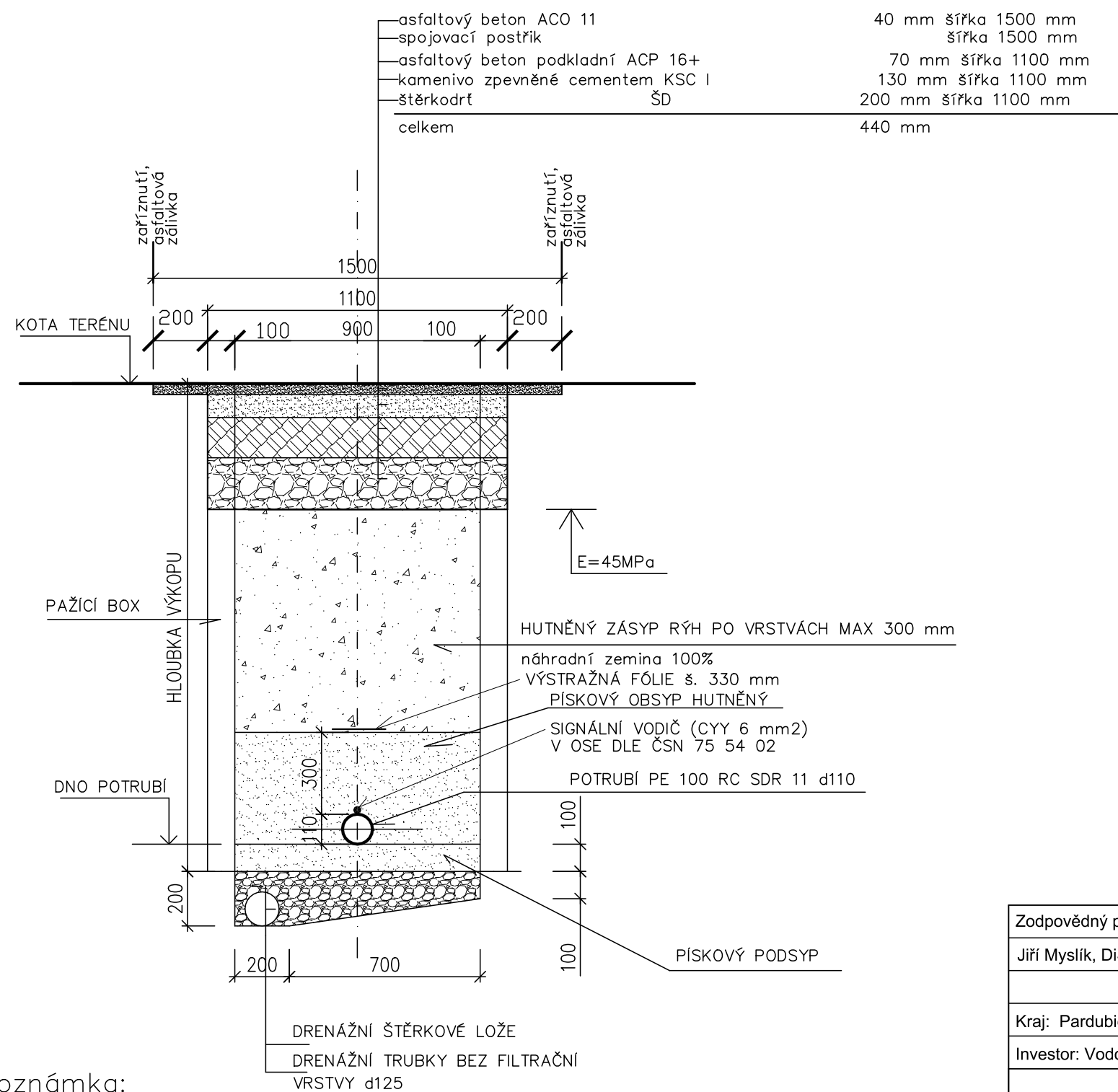


VZOROVÉ ULOŽENÍ POTRUBÍ  
PE 100 SDR 11 d110  
V MÍSTNÍ ASFALTOVÉ KOMUNIKACI



Poznámka:

DRENÁŽ A ŠTĚRKOVÉ LOŽE SE PROVEDE V PŘÍPADĚ VÝSKYTU SPODNÍ VODY

Zodpovědný projektant	Vypracoval	Technická kontrola	<div>MULTIAQUA S.R.O. <b>multi</b>a<b>Qua</b></div> <div>VEVERKOVA 1343</div> <div>500 02 HRADEC KRÁLOVÉ</div> <div>IČO: 60113111 TEL. +420 498 500 227</div> <div>DIČ: CZ 60113111 FAX +420 498 500 320</div>	
Jiří Myslík, DiS.	Leona Šaldová	Ing. Lubor Dítě		
Kraj: Pardubický	Obec: Pardubice			
Investor: Vodovody a kanalizace Pardubice, a.s., Teplého 2014, 530 02 Pardubice				
Pardubice, ul. Kolonie, Svítkov- vodovod			Stupeň	ohlášení stavby
			Datum	únor 2021
			Zakázkové číslo	M 21/003
			Formát	2 A4
Vzorové uložení potrubí			Měřítko: 1:20	Číslo přílohy: D.1.1.b.2
Předložená dokumentace je duševním vlastnictvím firmy Multiaqua s.r.o., Hradec Králové				